



Европейски социален фонд

СОФИЙСКИ УНИВЕРСИТЕТ „СВ. КЛИМЕНТ ОХРИДСКИ“
Проект № BG051PO001-3.1.08-0010
«Ключ към качеството»



Европейски съюз

АНАЛИЗ И ПРОСЛЕДЯВАНЕ НА РЕАЛИЗАЦИЯТА НА СТУДЕНТИТЕ

доц. Албена Танева, проф. Майя Грекова,
доц. Калоян Харалампиев, докторант Милка Седова

Научно-приложна конференция
„Качество на управление във висшите училища“
7 – 8 ноември 2014 г., хотел „Самоков“ – Боровец

Проектът се осъществява с финансовата подкрепа
на Оперативна програма „Развитие на човешките ресурси“,
съфинансирана от Европейския социален фонд на Европейския съюз
„Инвестира във вашето бъдеще!“

Цел:

Повишаване качеството на университетските дейности за по-добра реализация на студентите в съответствие с критериите в рейтинговата система за висшите училища, разработвана и поддържана от МОМН

Резултати

Р 2.1.1. Създаден инструментариум за системно събиране и поддържане на информация за реализация на завършилите студенти

Р 2.1.2. Създаден механизъм за системно събиране и поддържане на информация за реализация на завършилите студенти

Р 2.1.3. Проведено апробиране в два факултета на СУ



Европейски социален фонд

Проект № BG051PO001-3.1.08-0010

“Ключ към качеството“



Европейски съюз

Инструменти за системно събиране и поддържане на информация за реализация на завършилите студенти:

- периодични допитвания с анкетна карта
- участие в Клуб на завършилите (Алумни клуб)

Електронно анкетиране на възпитаниците на СУ по факултети

- Текущо (годишно) допитване до завършващите студенти – анкетирането да се извършва с кампании преди церемониите за дипломиране през ноември и май всяка година.
- Периодично допитване до завършилите студенти – анкетирането да се извършва през четири години

Обхват на анкетното проучване за апробиране на картата

- Анкетната карта за реализация на възпитаници се състои от 26 въпроса
(Вж. <http://sites.uni-sofia.bg/sociologysurvey/survey.php?sid=219>)
- Анкетата е проведена в два факултета (ФФ и Стопански факултет) по метода на отзовалите се
- Респондентите са завършили студенти (въз основа на базата данни във факултетите и катедрите)
- Резултатите по-долу са на база 118 върнати анкетни карти (достатъчни за апробирането на този инструмент)



Анкетната карта съдържа въпроси в няколко тематични блока:

- завършена специалност (бакалавърска и магистърска);
- участие в университетски инициативи; източници на информация за тях;
- реализация и връзка с изучаваната специалност;
- нагласи и готовност за участие в клубове на завършилите като форма на проследяване и въздействие върху кариерното развитие;
- удовлетворение от реализацията;
- начин на получаване на първата работа и удовлетворение;
- фактори за удовлетворение от работата (фактически и нагласи);
- демографски въпроси.



Акценти

- Повече от половината анкетирани работят по специалността си
- По-голямата част от студентите работят още по времето на своето следване. Едва 18% от отговорилите са посочили, че не са работили докато са били студенти.
- Намирането на първата работа е било за повече от поливаната от респондентите в резултат на конкурс
- Интересно с оглед потенциала на мрежата от алумни клубове е възможността за намиране на подходяща работа въз основа на вътрешна препоръка
- Повече от половината от анкетираниите заявяват, че тяхната работа отговаря именно на това, което са изучавали



Удовлетворението

Факторите за удовлетворение от дадената професия са най-вече:

- заплащането
- възможността за развитие
- работата по специалността и стабилността на позицията

Факторите, които са благоприятствали наемането им за първата им работа

- добрата диплома
- собствената висока квалификация
- по-малко значение има случайността и личните връзки.

Заключение от апробацията:

Систематичното проучване на тази материя със средствата на добре ситуирана онлайн анкета ще направи възможно натрупването на база данни, отразяваща начина, по който възпитаниците на Софийския университет са не само подготвени, но също така активно търсещи своя професионален път



Европейски социален фонд

Проект № BG051PO001-3.1.08-0010

“Ключ към качеството“

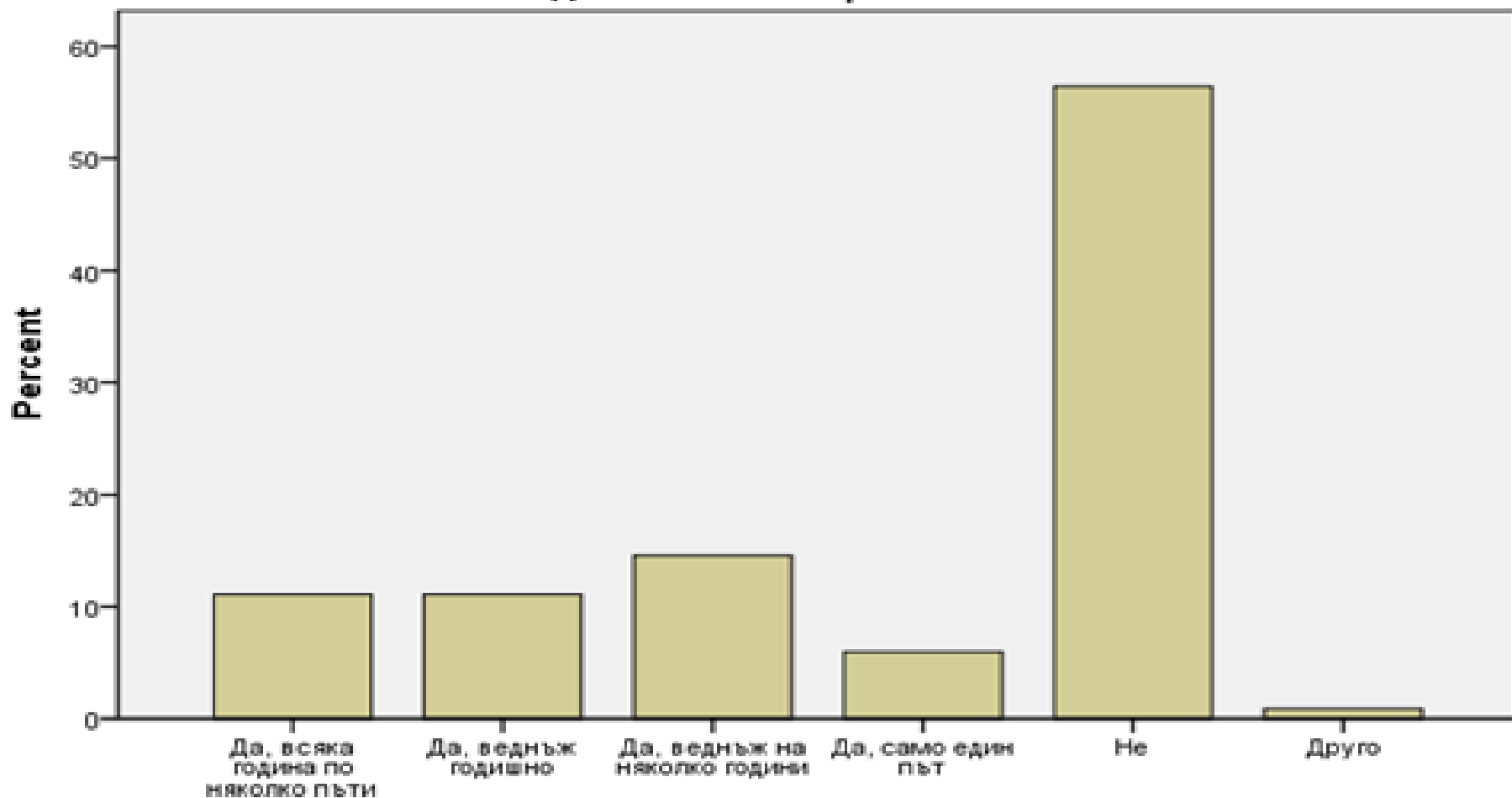


Европейски съюз

Основни изводи и послания

- Мнението на завършилите е ключово за репутацията на всяко Висше училище
- Поддържането на връзка със завършилите е от взаимен интерес

Участвали ли сте в каквито и да е инициативи на Софийски университет след вашето завършване?



Участвали ли сте в каквито и да е инициативи на Софийски университет след вашето завършване?



Европейски социален фонд

Проект № BG051PO001-3.1.08-0010

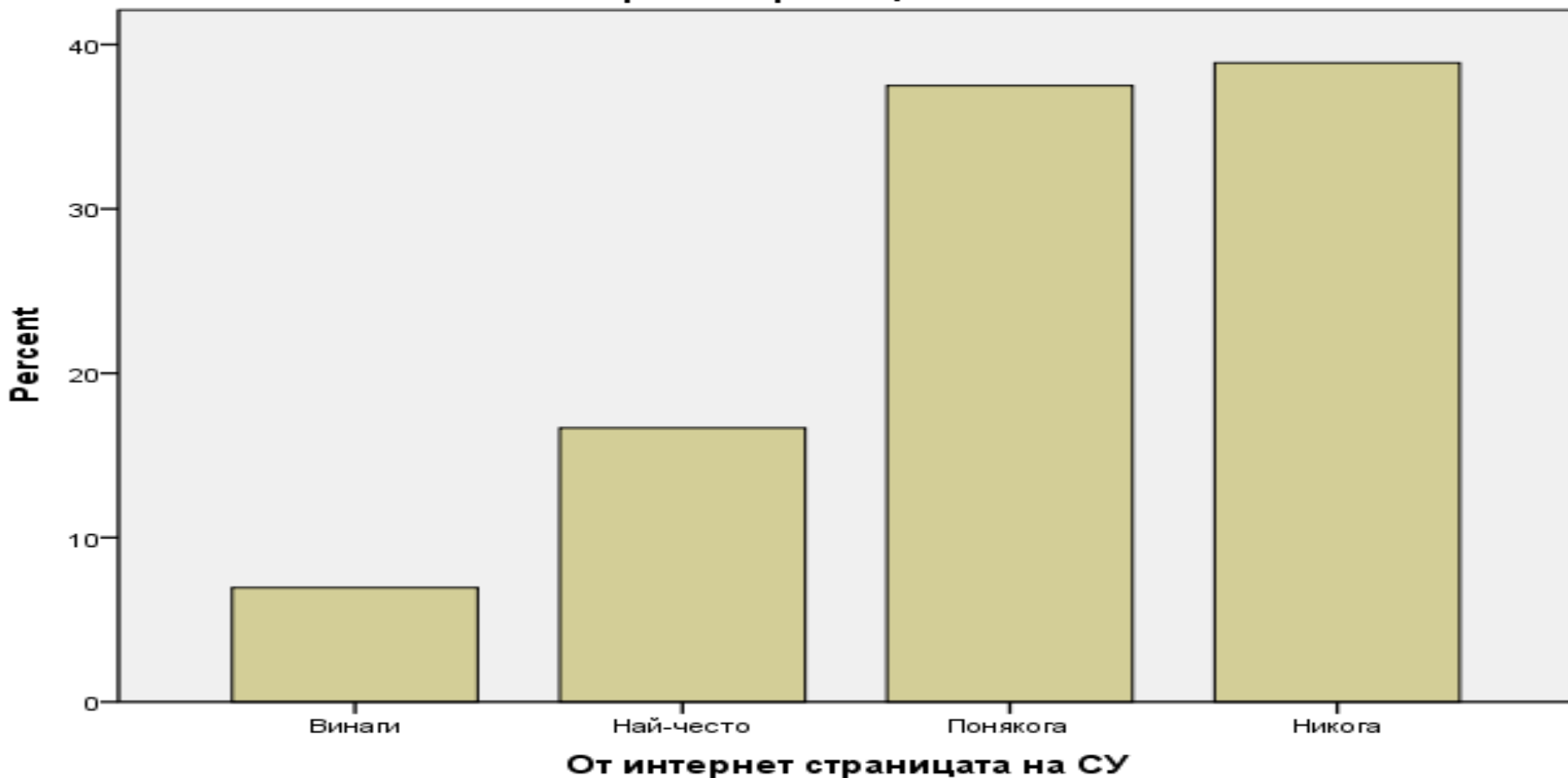
“Ключ към качеството”



Европейски съюз

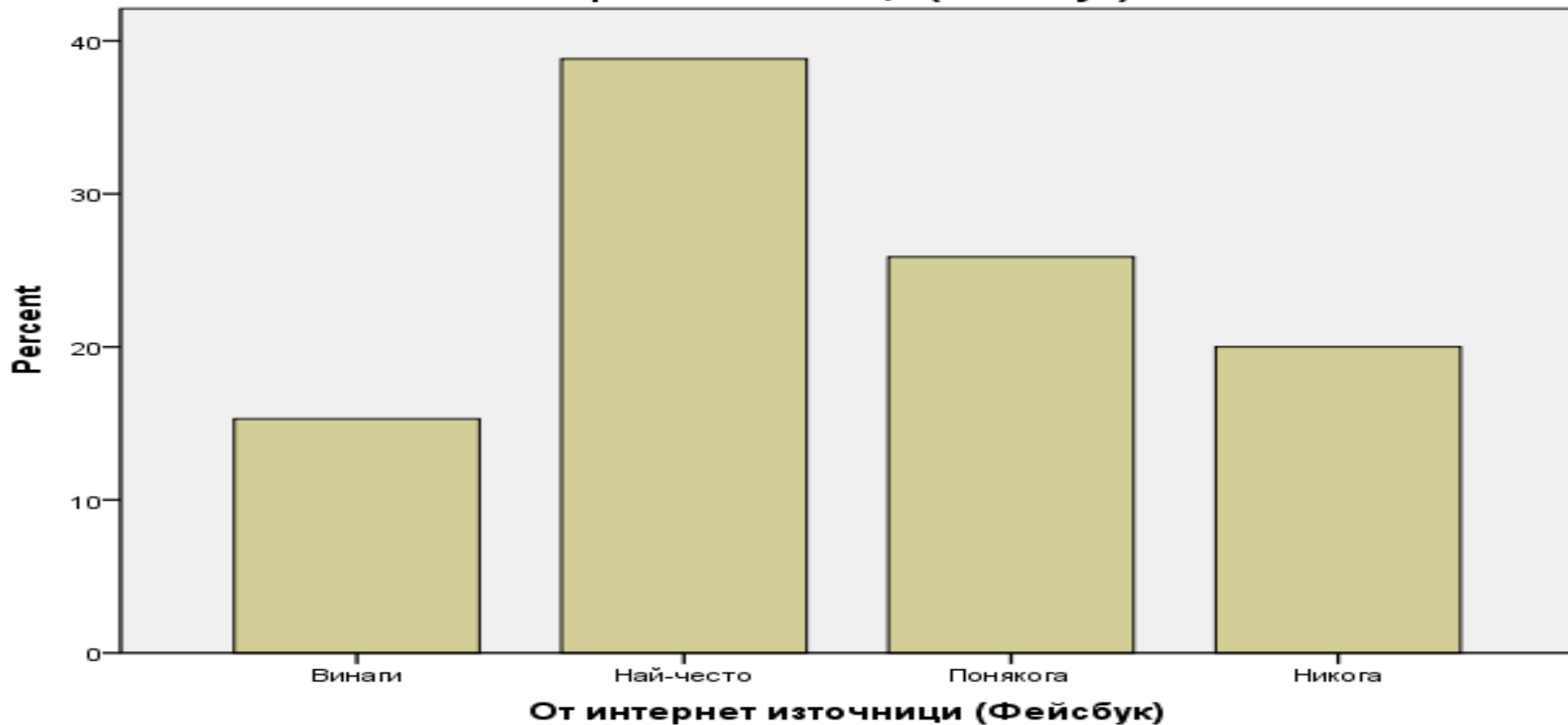
Въпрос: Откъде научавате за инициативи...

От интернет страницата на СУ



Въпрос: Откъде научавате за инициативи

От интернет източници (Фейсбук)



Европейски социален фонд

Проект № BG051PO001-3.1.08-0010

“Ключ към качеството”



Европейски съюз

ЗАЩО АЛУМНИ?

Възможностите на Алумни дейностите

ЗАИНТЕРЕСОВАНИ СТРАНИ

- Университетът и университетските власти
- Завършилите студенти, които могат да се регистрират (обозначат) членове на организацията Алумни
- Настоящите студенти
- Специалностите (катедрите)

Потенциалът на Алумни (1)

- Представяне на Софийски университет като място за качествено образование
- Подобряване образа на Софийски университет в публичното пространство
- Спомагане за по-добрата реализация на випускниците
- Съдействие за развитието на випускниците на Университета (Елемент в дейностите за учене през целия живот).
- Подобряване на обратната връзка между Университета и неговите възпитаници



Потенциалът на Алумни (2)

- Подобряване на осъзнатия и резултатен подход към собствената реализация
- Поддържане на общностен дух
- Поддържане на следдипломните връзки между възпитаниците
- Разширяване на партньорствата на СУ със сродни организации - както български, така и чуждестранни.
- Привличане на вниманието на работодателите

Инструменти за регистрация в Алумни клуб

Необходима е гъвкава форма за регистрация на членове на алумни клуба. Предлагаме следните три форми:

- **консервативна** (ръководството на съществуващ Алумни клуб пренася наличната информация в онлайн системата);
- **активна** (всеки желаещ се регистрира самостоятелно);
- **пасивна** (желаещите заявяват желанието си чрез мейл до посочения им координатор или ръководител на групата)

Създаване на сегмент в сайта на университета за членове на алумни (1)

- Име
- Специалност
- Степен ни на полученото образование (БА, МА, доктор)
- Година на завършване на всяка от степените
- Снимка (по желание)
- Email за обратна връзка

Създаване на сегмент в сайта на университета за членове на алумни (2)

- Актуална месторабота и позиция
- Потърсете ме“ - представяне на себе си, компетенциите и опита и ключови думи
- Търсене на стажанти за учебен стаж (предлаган от алумни за студенти от съответната специалност)
- Задания от алумни към студентите

Регистрация в Алумни клубове

- Регистрацията е на ниво специалност
 - От новите кандидати – чрез онлайн платформата
 - За старите членове – от администраторите на Алумни клубове
- Информацията от Алумни клубове се агрегира на ниво факултет и университет
- Съществува възможност за хоризонтална връзка в цялата мрежа

Обратна връзка:

На сайтовете на специалностите, факултетите и университета има еднотипна информация за алумни:

- Предстоящи събития (специфични за алумни)
- Предлагане на работно място/позиция в проект или др. активност
- Информация за конкурси
- Линк към **онлайн анкета** на университета и резултати от предходната. (една и съща, но достъпна през три места – сайт на специалността, сайт на факултета, сайт на университета).

Възможно е да има и специфични изследвания на отделни алумни групи напр. по бакалавърска специалност, магистърска програма, година на завършване, и т.н.

- Галерия

Вместо заключение

- Алумни не изисква допълнителни средства
- Алумни добавя възможност за всяка от участващите страни
- Алумни е отлична възможност за критична саморефлексия
- Алумни е най-убедителна реклама за програмите

БЛАГОДАРЯ ЗА ВНИМАНИЕТО!



Проект № BG051PO001-3.1.08-0010
“Ключ към качеството”



Европейски съюз