



Европейски социален фонд

СОФИЙСКИ УНИВЕРСИТЕТ „СВ. КЛИМЕНТ ОХРИДСКИ“
Проект № BG051PO001-3.1.08-0010
«Ключ към качеството»



Европейски съюз

Модел за определяне на себестойността на дейността по подготовка на специалисти способни да развиват и прилагат научни знания в различните области на човешката дейност в СУ “Св.Климент Охридски”

д-р Адриан Маринчев

НАУЧНО-ПРИЛОЖНА КОНФЕРЕНЦИЯ „КАЧЕСТВО НА УПРАВЛЕНИЕТО ВЪВ ВИСШИТЕ
УЧИЛИЩА“ 7-8 ноември 2014г.

Проектът се осъществява с финансовата подкрепа
на Оперативна програма „Развитие на човешките ресурси“,
съфинансирана от Европейския социален фонд на Европейския съюз
„Инвестира във вашето бъдеще!“

КАЧЕСТВО ВЪВ ВИСШЕТО ОБРАЗОВАНИЕ

- 1. Качеството като изключително постижение – академично схващане. Целта е да си най-добрият;
- 2. **Качеството като безпогрешност** – трудно приложимо в някои области на висшето образование;
- 3. **Качеството като съответствие на предназначението** – на първо място е целта, т.е. дали академичното образование има за цел научни постижения или практико-приложни умения и доколко тези цели се постигат;
- 4. Качеството като трансформация – акцента тук е върху студентите, т.е. доколко университетът успява да ги подготви със специфични знания и умения. Идеята е, че студентите в процеса на обучение се променят;
- 5. **Качеството като праг или средно ниво** – за определянето е необходимо поставянето на определени норми и критерии;
- 6. Качеството като подобрене – акцентира се върху непрекъснатото усъвършенстване. Постигането на качество е присъща черта на академичния дух и точно академичната общност се стреми осъзнато към качество.



НЕОБХОДИМОСТ ОТ МОДЕЛ

- 1. Подобряване на ефективността на оперативното управление
 - • Управление на дейностите и тяхното оптимизиране;
 - • Организационни промени в работните процеси с цел повишаване на ефективността;
 - • Система от критерии за оценка на качеството чрез съпоставка на планови с отчетни показатели.
- 2. Подпомагане на стратегическото управление на базата на дейности
 - • Планиране на нови продукти и услуги
 - • Комбиниране на продукти и услуги
 - • Подобряване на взаимоотношенията с бизнеса («клиентите» на продукта квалифицирани специалисти)

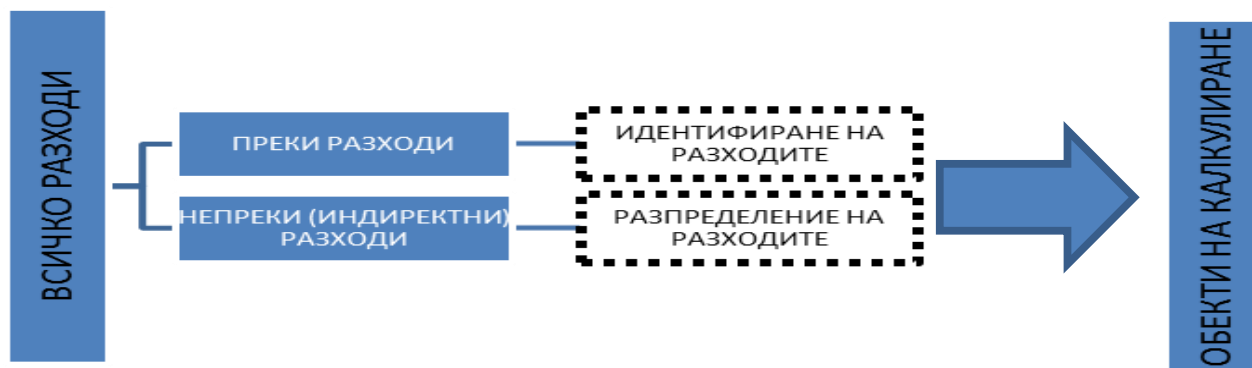


АЛГОРИТЪМ НА ИЗГРАЖДАНЕ НА МОДЕЛА

1. • идентифициране на дейностите и процесите свързани с подготовка на специалисти,
2. • идентифициране на разпределяемите (индиректните) разходи;
3. • идентифициране на връзките между дейностите и разпределяемите (индиректните) разходи и определяне на разпределителните съотношения по дейности;
4. • идентифициране на разходите по издръжката на обособена дейност, или процес;
5. • идентифициране на факторите за динамика на разходите по издръжката на всяка една обособена дейност или процес;
6. • групиране на дейностите и процесите, съобразно факторите влияещи върху издръжката им;
7. • определяне на центрове на калкулиране, обекти на калкулиране и калкулационни единици;
8. • определяне на разпределителни съотношения в центрoвете на калкулиране по обектите на калкулиране;
9. • тестване на модела;
10. • последващи настройки.



ОБЩ МОДЕЛ



Определение за пълни разходи (Full costs) – сумата от всички променливи и постоянни разходи (ресурси) използвани за производство на продукцията или предоставяне на услуги , включително амортизации, обезценки от изхабяване при употреба на дълготрайни активи, нето от всякакви възстановявания.

ДЕЙНОСТИ

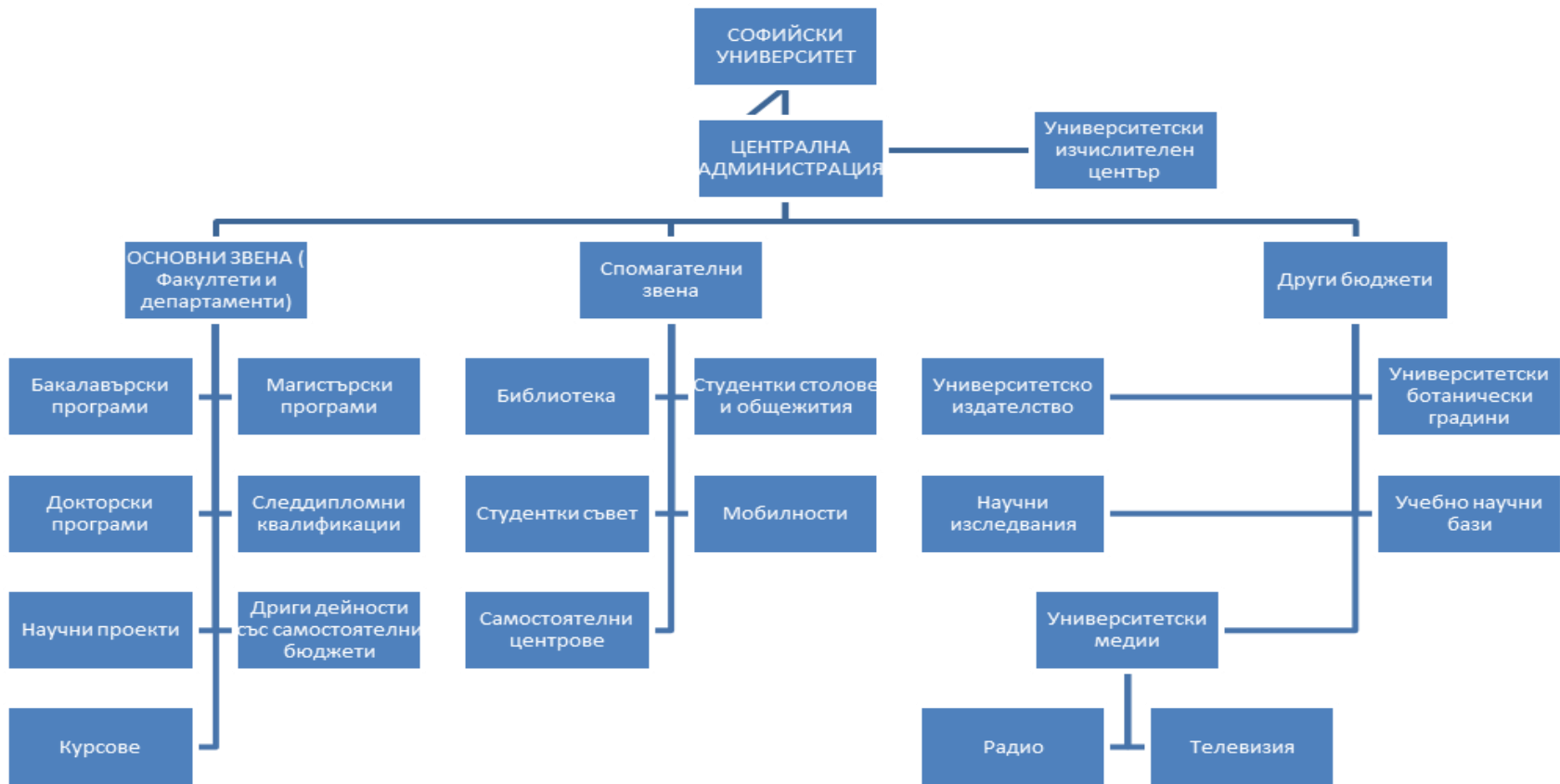
Поради дългогодишната традиция в СУ по-подходяща е по бюджети, които представляват разходни центрове. Разграничението по функции (дейности) е възможно и в този вариант.

Дейности

- А) Образователни дейности
- Б) Научноизследователски дейности
- В) Административни дейности
- Г) Спомагателни дейности
- Д) Други дейности



ДЕЙНОСТИ



Европейски социален фонд

Проект № BG051PO001-3.1.08-0010

“Ключ към качеството”



Европейски съюз

ОБЩА МАТРИЦА НА РАЗХОДИТЕ

Раздел 1: включва разходите свързани с нормалната оперативна дейност. Не се включват капитализирани разходи, разходи по придобиване на дълготрайни активи, подобрения (ремонти). Включват се два компонента: 1.Разходи за персонал 2. Разходи за текуща издръжка

Раздел 2: Разходи по дългосрочен дълг. Въпреки че в СУ не съществуват за момента подобни лихвени плащания е възможно да възникнат

Раздел 3: Включват се всички разходи за материали и други активи, с полезен живот по-малко от една година. Включват се и други текущи разходи извън оперативните в раздел 1

Раздел 4: Разходи свързани с изхабяване на дълготрайни активи.



МАТРИЦА НА РАЗХОДИТЕ ЗА СПЕЦИАЛНОСТ

Специалност "Право" - Юридически факултет						
	Образователни дейности	Административни дейности	Спомагателни дейности	Научно изследователски дейности	Други дейности	Всичко
Раздел 1						
Раздел 2						
Раздел 3						
Раздел 4						



Европейски социален фонд

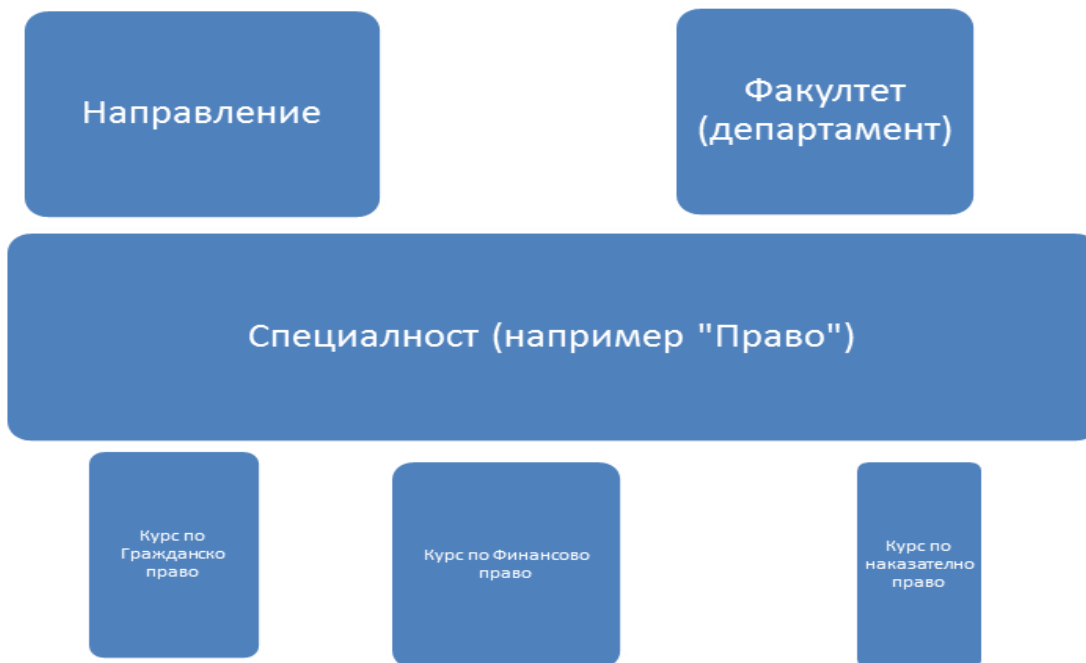
Проект № BG051PO001-3.1.08-0010

"Ключ към качеството"



Европейски съюз

ВЪЗМОЖНОСТИ ЗА ОБОБЩАВАНЕ И ДЕТАЙЛИЗИРАНЕ



АПРОБАЦИЯ НА МОДЕЛА ВЪВ ФИЗИЧЕСКИ ФАКУЛТЕТ

- ЧЕТИРИ РАЗДЕЛА НА РАЗХОДИТЕ
- ПЕТ ДЕЙНОСТИ - ВСЯКА С ПРЕКИ И НЕПРЕКИ (РАЗПРЕДЕЛЕНИ) РАЗХОДИ
- ТРИ СТЕПЕНИ НА ОБУЧЕНИЕ
- ЕДНО НАПРАВЛЕНИЕ



Европейски социален фонд

Проект № BG051PO001-3.1.08-0010

“Ключ към качеството“



Европейски съюз

АПРОБАЦИЯ НА МОДЕЛА ВЪВ ФИЗИЧЕСКИ ФАКУЛТЕТ

Към дейности Образование и Административни освен преките факултетни разходи е добавена и част от общоуниверситетските разходи за тези дейности които включват:

1. За дейност образование част от разходите на:
 - Департамент по спорт
 - Университетска библиотека
 - Общоуниверситетска партида
2. За Административни дейности част от разходите на:
 - Ректорат
 - Университетски изчислителен център
 - Университетски център за управление на качеството



АПРОБАЦИЯ НА МОДЕЛА ВЪВ ФИЗИЧЕСКИ ФАКУЛТЕТ

Спомагателни дейности са изцяло разпределени като част от общите разходи на :

- ЦСВП Дуйчев
- Университетска телевизия
- Университетско раздио
- Университетски културен център
- Университетски театър
- Студентски съвет



Европейски социален фонд

Проект № BG051PO001-3.1.08-0010

“Ключ към качеството“



Европейски съюз

АПРОБАЦИЯ НА МОДЕЛА ВЪВ ФИЗИЧЕСКИ ФАКУЛТЕТ

1. Задължения от предишен период (отчетите са на касова основа, за постигане на пълна разходна себестойност се добавят задълженията)
2. Научната дейност в СУ в по-голямата си част е на проектна основа и е сравнително лесно разграничаването им като отделна дейност, в матрицата за факултета са включени само тези разходи извън проектите.
3. Другите дейности в СУ включват :
 - Поделение социално битово обслужване
 - Университетско издателство и печатница
 - Учебно научни бази
 - Департаменти (без Департамент Спорт)
 - Не са разпределяни разходи към ФзФ тъй като тези дейности са на самостоятелна издръжка.
4. В бюджетното счетоводство все още не се допуска начисляване на амортизации отразяващи изхабяването на дълготрайните активи. За целите на модела е условно е приложен амортизационен план и са начислени годишни амортизационни квоти по групи дълготрайни активи. Разпределението на така изчислените квоти между дейностите е на 45 % образование, 45 % наука, 5 % административни дейности.



ИЗПОЛЗВАНЕ НА МОДЕЛА

1. Оптимизация на разходите, съгласно възприети критерии за качество;
2. Целенасочено инвестиране в „изоставащи“ специалности, направление, степени, дейности и т.н.
3. Оценка на разполагаемите ресурси;
4. Елемент от системата за управление на Университета;
5. Възможност за взимане на управленски решения на основата на обективни критерии;



БЛАГОДАРЯ ЗА ВНИМАНИЕТО!



Проект № BG051PO001-3.1.08-0010
“Ключ към качеството”



Европейски съюз